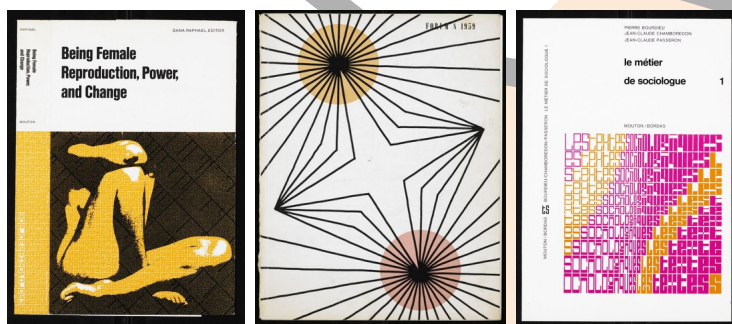


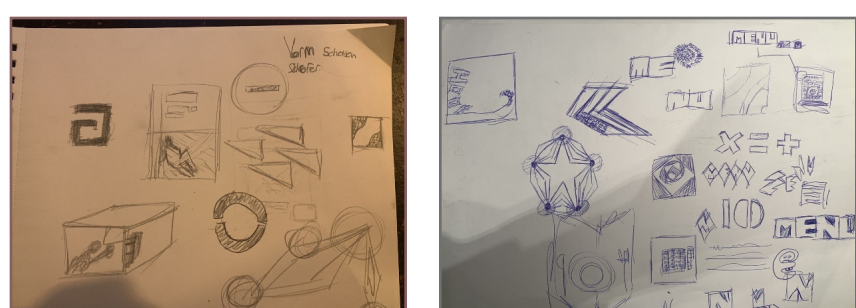
Jurriaan Schrofer designrationale



Karakteristieke werken en mijn inspiratie

Dit zijn drie karakteristieke werken van Schrofer, Schrofer stond vooral bekend voor zijn bedrijfsfotoboekjes en speelse geometrische designs, vaak met gebruik van letters.

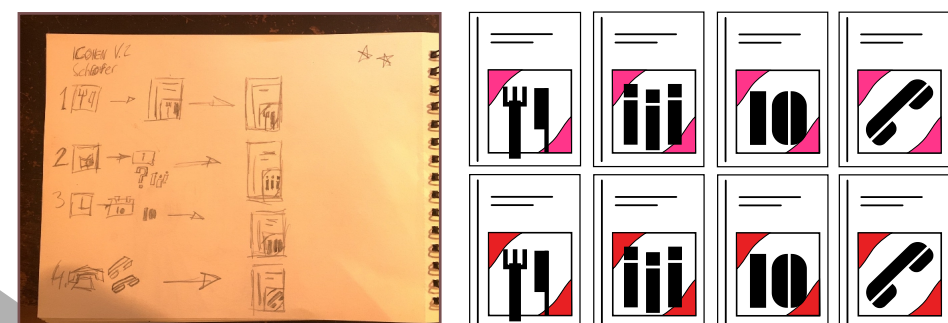
Voor mij spraken de geometrisch georiënteerde ontwerpen mij het meest aan. Wat ik vooral interessant vond is hoe Schrofer licht en ruimte beïnvloed door voornamelijk een focus te leggen op vorm in plaats van kleur. Ook gebruikte hij voornamelijk letters om beelden uit te drukken of om deze juist te versterken. Hij gebruikte daar vaak schreefloze letters met ruige hoeken voor. Ik heb deze beelden daarom ook gekozen, omdat deze me het meest aanspreken op het gebied van vorm en kleur.



Studie en schetsen van vormen.

Ik heb zelf vooral gekeken naar de vormgeving van de bedrijfsfotoboekjes door Schrofer, Wat ik vooral interessant vond was de hiërarchie en compositie van de covers van deze boekje, voornamelijk hoe de titels van deze boekjes altijd boven het beeld staan maar dat zij nog steeds de flow van het beeld volgen waardoor het beeld een geheel met de typografie vormt.

Wat ook erg opviel was dat Schrofer ligt een ruimte vooral beïnvloedde door vorm in plaats van kleur. Zelf vindt ik dat een erg interessante techniek omdat het op veel ruimte aan bied op een efficiënte en rustige manier. Zelf heb ik mij het meest laten inspireren door zijn gebruiken van geometrische vormen.



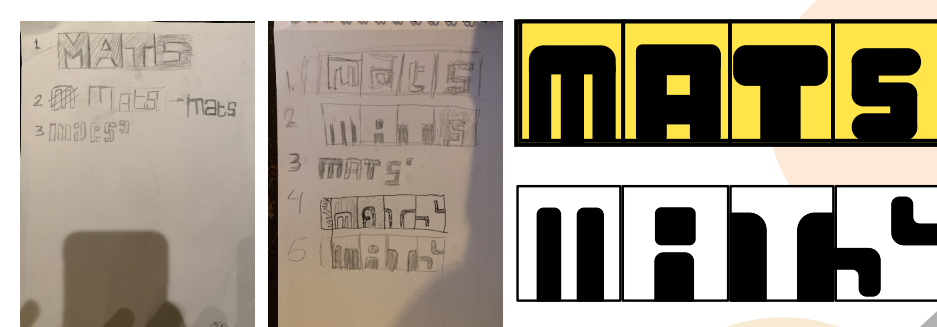
Iconen: Schetsten & Ontwerp

Bij het ontwerpen van mijn iconen wou ik vooral terugvallen op de visuele compositie van Schrofer's boekjes. Het doel was eigenlijk om de iconen zo simpel en vergelijkbaar mogelijk vorm te geven zodat ze makkelijk te herkennen zijn, dus ook op verschillende groottes. Ook heb ik een van de gestalt wetten toegepast, namelijk de wet van overeenkomst, het gebruik van deze wet is te zien als je kijkt naar de algemene vormgeving van de iconen en het gebruik van kleur daarin. Ook heb ik gebruik gemaakt van de wet van ervaring, met name bij de iconen voor het menu en voor de



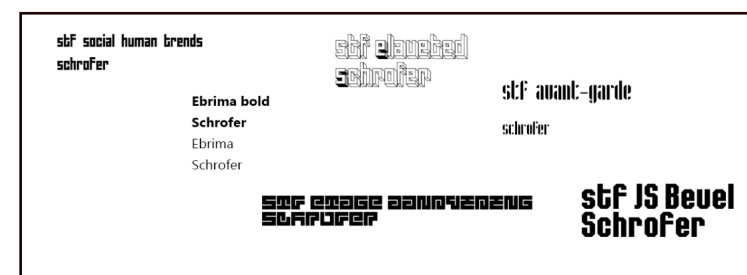
Typografie: Inspiratiebeelden

Ik heb deze afbeeldingen gekozen, Omdat Schrofer hier vooral een enorme variatie laat zien in zijn typografie, met name in de derde afbeelding. Op de 7de rang van 'letters op maat' laat Schrofer een lettertype zien wat mij erg aansprak, wat ik erg aantrekkelijk vond aan deze font was dat elke letter een heel vierkant opneemt, de letters zijn schreefloos en gebruiken geen rondingen. Het lettertype is in mijn mening vrij efficiënt en minimalistisch maar ook weer leesbaar, en het kan ideaal gebruikt worden als een soort pixel om een afbeelding te vormen.



Typografie: Schetsen woordmerk

Bij het schetsen van mijn woordmerk wou ik het graag in de stijl van Schrofer doen met inspiratie genomen uit het hiervoor genoemde lettertype uit "letters op maat". Ik wou dus graag een lettertype maken in een vierkant en dat de overgebleven ruimte de vorm van de letter weergeeft, ik wou dus in feiten een soort van inverted kleuren hebben voor mijn woordmerk.



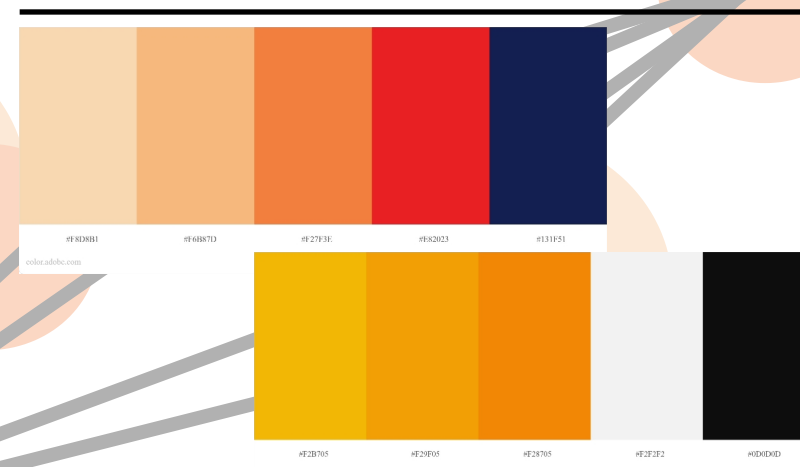
Typografie: Experimentatie

Op eerste gezicht was ik opzoek naar lettertypes die vooral structurele elementen bevatten om meer in te kunnen spelen op Schrofer zijn vormgeving met o.a het gebruik van typografie voor vorm en beeld, maar al snel bleek het dat deze lettertypes erg dominant en moeilijk leesbaar waren, wanneer deze fonts werden meegenomen in de algehele vormgeving. Ik heb daarom dus een keuze gemaakt om "Ebrima" te gebruiken voor de algemene content op de pagina en om "STF Avant Garde" te gebruiken voor de headings van de pagina's.



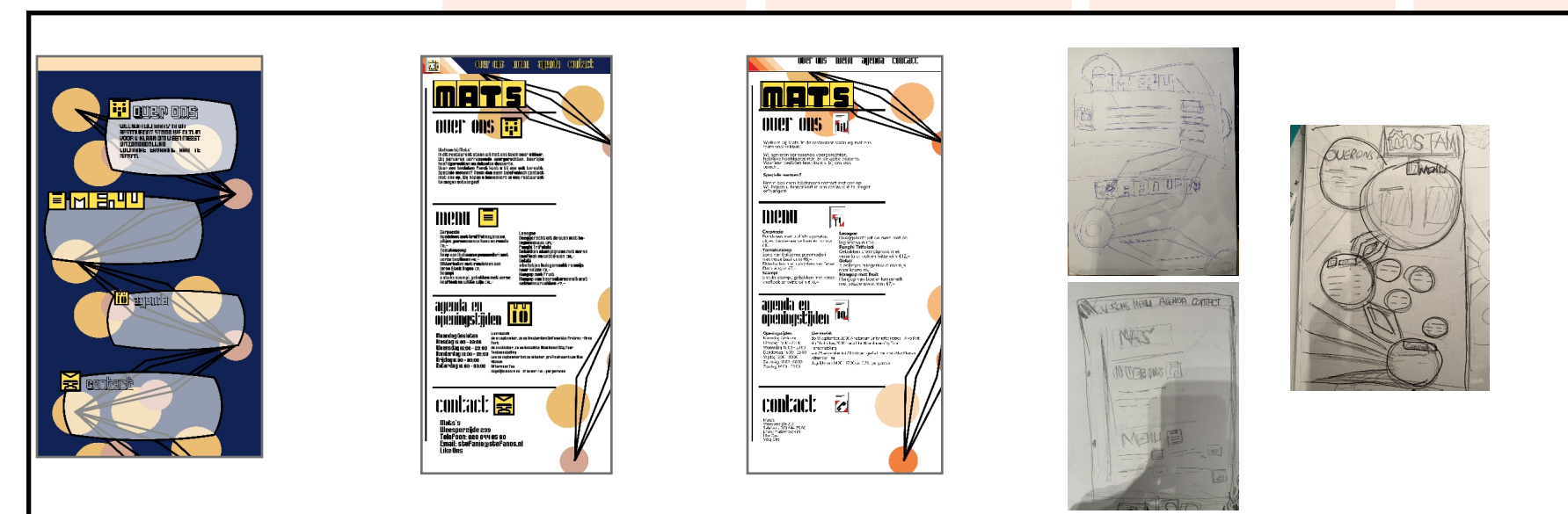
Kleur: inspiratiebeelden

Om een passend kleurenpallet te vinden heb ik vooral gekeken naar de posters en covers van Schrofer. Wat mij gelijk opviel is dat Schrofer regelmatig simpele en tweetonige contrasten gebruikt en vaak zijn algehele kleurenpallet focust op twee kleuren om vervolgens de witruimte te gebruiken om licht en vorm weer te geven. Vooral de kleuren te zien zijn in de eerste en de tweede afbeeldingen spraken mij erg aan, met name de manier waarop Schrofer kleuren liet overlopen met een heel gelimiteerd kleurenpallet. Ik wou dit dus ook graag overnemen in mijn design.



Kleur: Experimenten

Zelf wou ik graag de kleuren toepassen uit mijn inspiratie beelden. Ik wou graag simpele speelse kleuren waarmee ik goed diepte en energie aan de algehele vormgeving kon toevoegen. Ook wou ik graag een complementaire kleuren harmonie toepassen om zo meer rust te behouden in mijn ontwerp.



Schetsen & Ontwerpen One-page

One page #1:

In de vroege fases van mijn one-page ontwerp wou ik graag aan de slag met geometrische vormen van Schrofer, ik was vooral geïnspireerd door een ontwerp genaamd "forum 8, 1959". In dat ontwerp gebruikt Schrofer grote cirkels en diverse lijnen om uiteindelijk een ster vorm te geven. Wat mij dan ook interesseerde was het gebruik van die vormen en lijnen om zo een overloop of een pad te creëren tussen de verschillende stukken content. Toch vond ik het ontwerp iets te leeg en vond ik het niet genoeg bij Schrofer zijn stijl passen, ook was het design te druk rondom de content waardoor het daar erg druk werd en moeilijk te volgen was.

One page #2 & #3:

De tweede en derde iteratie van mijn one-page waren een stuk meer gefocust rondom de compositie van Schrofer's bedrijfsfotoboekjes met een fixatie op de veelal dikgedrukte fonts en dikke lijnen om zo de content op de pagina te onderscheiden. Ook hier heb ik weer gebruikt gemaakt van de geometrische vormen om de leegtes op de pagina op te vullen. De feedback die ik op de tweede versie van mijn onepage gehad had betrok zich vooral op het design zelf en de leesbaarheid daarvan, met name stond mijn navigatie balk nog los van het algehele ontwerp en kwam mijn gekozen kleurenpallet niet genoeg terug in het design. In de derde iteratie van het ontwerp heb ik daarom meer focus gelegd op het kleurenpallet en heb ik gekozen om het blauw niet meer terug te laten keren in het ontwerp, tevens is het lettertype ook aangepast en heb ik nieuwe iconen ontworpen die meer op Schrofer zijn boekenkaften moesten gaan lijken.



One page: Definitieve ontwerp

In het definitieve ontwerp wou ik graag de speelse kant van Schrofer naar voren halen, terwijl ik ook meer van zijn abstracte kant wou laten zien. Ook wilde ik in dit design graag de typografie van Schrofer tentoonstellen, zo heb ik het lettertype "STF Avant Garde" toegepast bij de headings en "STF Etage Aanduiding" voor de golvende letters onderaan de onepage. Voor de algemene tekst heb ik het font "Ebrima" toegepast. Om meer diepte en ruimte te geven aan het ontwerp heb ik mijn inspiratie genomen uit "Forum 8", dit is vooral terug te zien met de dikgedrukte lijnen en grote cirkels. Tevens heb ik ook gebruik gemaakt van diverse gestalt-wetten in mijn design zoals o.a : de wet van nabijheid, de wet van overeenkomst en de wet van continuïteit.

Gebruikte Fonts:

STF avantgarde - nae: 60pt
STF avantgarde -hr: 60pt
Ebrima p: 20/15pt
STF avantgarde -hs: 96pt
Ebrima p: 17pt
STF avantgarde -hs: 55pt
Ebrima p: 25pt

